



esm
logística S.A.S.



esm
logística S.A.S.



esm
logística S.A.S.



Este manual reúne las herramientas básicas para el correcto uso y aplicación gráfica de la marca E.S.M Logística en todas sus posibles expresiones. Ha sido ideado pensando en las necesidades de todas aquellas personas responsables de interpretar, articular, comunicar y aplicar la marca en sus diferentes ámbitos.

El correcto y consistente uso de la marca E.S.M Logística contribuirá a que consigamos los objetivos de identificación y refuerzo de la misma. Es un trabajo de equipo, en el que todos participan para hacer de E.S.M Logística una gran marca.

Logotipo Corporativo

El logotipo es el identificador de la marca de uso común en todas las aplicaciones.



Símbolo

esm
logística S.A.S.

Logotipo

Área de reserva

No se permite escribir ni poner objetos encima o alrededor del logotipo o símbolo.

Para esto se debe tener en cuenta el área mínima de respeto.

1 cm



1 cm

1 cm



1 cm

Paleta de color

Código de Color
#2a4383

C 95%	R 42
M 86%	G 67
Y 23%	B 131
K 0%	

Código de Color
#979797

C 47%	R 151
M 36%	G 151
Y 37%	B 151
K 0%	

Código de Color
#ffffff

C 0%	R 255
M 0%	G 255
Y 0%	B 255
K 0%	

Tipografía corporativa

Core Sans G 35 Light

ABCDEFGHIJKLMNOPQRSTUVWXYZ
VTUVWXYZ

abcdefghijklmnopqrstuvwxy
z
1234567890;!¿?&

Catalogo Regular

ABCDEFGHIJKLMNOPQRSTUVWXYZ
TUVWXYZ

abcdefghijklmnopqrstu-
vwxyz

1234567890;!¿?&

Usos Incorrectos

El logotipo tiene unas medidas y proporciones relativas determinadas por los criterios de composición, jerarquía y funcionalidad.

En ningún caso se harán modificaciones de estos tamaños y proporciones.

Uso incorrecto color



Porcentaje color



Deformación



Espaciado incorrecto



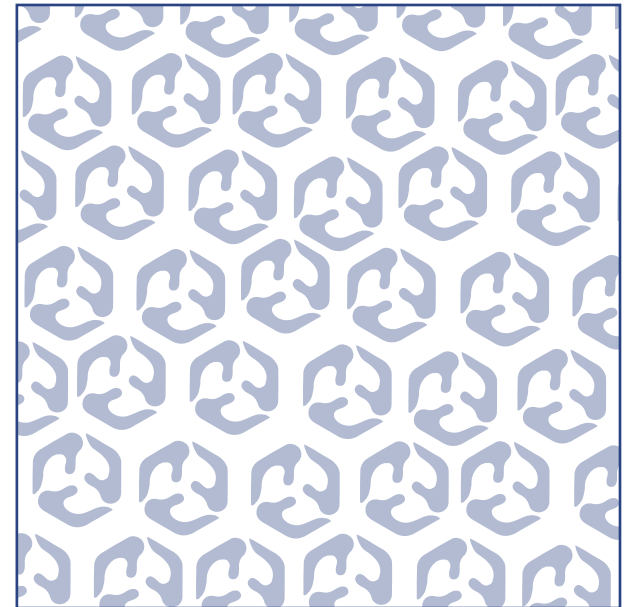
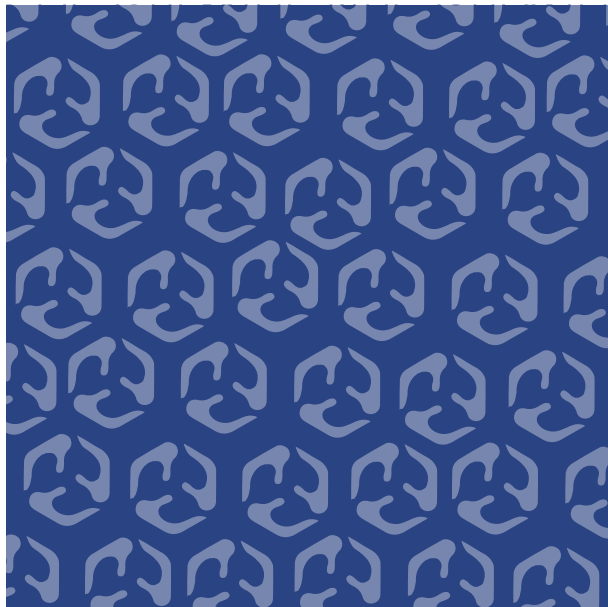
Ocultamiento



Tipografía incorrecta

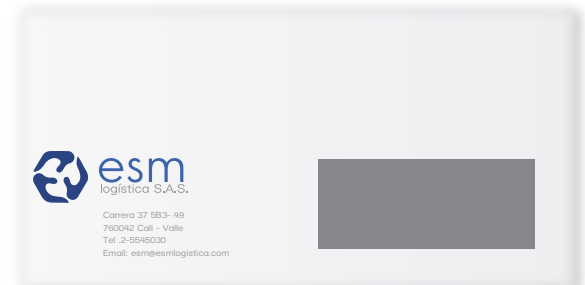
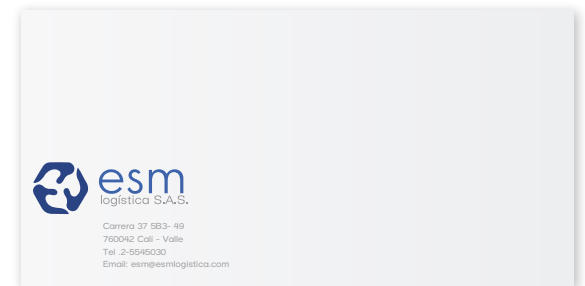
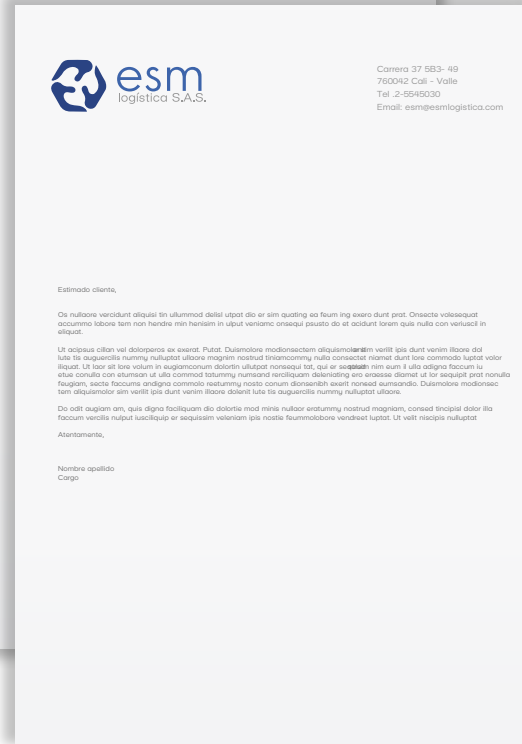


Texturas



Papelería corporativa

Aplicación de la marca E.S.M Logística en la papelería corporativa.



**Muchas
Gracias**



esm
logística S.A.S.